

<b>BATIMENT</b>	B3a
<b>NIVEAU</b>	R+1
<b>NUMERO</b>	B3a.12
<b>TYPE</b>	T1



Surfaces Habitables

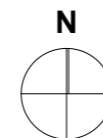
Pièce à vivre	23.77m <sup>2</sup>
SdE	4.67m <sup>2</sup>

**SURFACE TOTALE HABITABLE 28.44m<sup>2</sup>**

Balcon	3.48m <sup>2</sup>
--------	--------------------

Légende

-  Faux plafond / Soffite
- PL** Placard
- TE** Tableau électrique
- VR** Volet roulant
- VRE** Volet roulant électrique
-  Accessibilité PMR
- EP** Chute pluviale



PLAN DE VENTE

NOTA: Ce plan est susceptible d'être modifié en fonction des nécessités techniques de la réalisation, en ce qui concerne les dimensions libres et l'équipement, les retombées, soffites, encoffrements, faux plafonds, canalisations, radiateurs ou convecteurs ne sont pas figurés et ne pourront fonder aucune réclamation en cas de présence. La surface habitable des logements peut varier en fonction des techniques de construction choisies, de l'établissement des plans d'exécution et des normes techniques. Ainsi, il est expressément convenu qu'une tolérance de surface est admise. Toute variation des côtes (tant au niveau d'une pièce que de la longueur totale) ou de surface entraînant des différences inférieures à 5% de la surface habitable vendue ne pourra fonder aucune réclamation. Les aménagements en pointillés sont donnés à titre indicatif.



Echelle graphique

Indice : **A**

Plan du : **Novembre 18**